



การตั้งค่าเครือข่ายของคุณเพื่อใช้ DNS สาธารณะของ Compitak

เมื่อคุณใช้ Compitak Public DNS คุณจะเปลี่ยนผู้ดำเนินการ "แผงควบคุม" DNS จาก ISP ของคุณเป็น Compitak Public DNS

ในกรณีส่วนใหญ่ที่อยู่ IP ที่ใช้โดยเซิร์ฟเวอร์ชื่อโดเมน ISP ของคุณจะได้รับการกำหนดโดย ISP โดยอัตโนมัติผ่านพิธีสารการกำหนดค่าโฮสต์แบบไดนามิก (DHCP Host Configuration Protocol) หากต้องการใช้ Compitak Public DNS คุณต้องเปลี่ยนการตั้งค่า DNS ในระบบปฏิบัติการหรืออุปกรณ์ของคุณเพื่อใช้ที่อยู่ IP ของ Compitak Public DNS อย่างชัดเจน ขั้นตอนการเปลี่ยนการตั้งค่า DNS ของคุณแตกต่างกันไปตามระบบปฏิบัติการและเวอร์ชัน (Windows, Mac หรือ Linux) หรืออุปกรณ์ (คอมพิวเตอร์โทรศัพท์หรือเราเตอร์) เราให้ขั้นตอนทั่วไปที่นี่ซึ่งอาจใช้ไม่ได้กับระบบปฏิบัติการหรืออุปกรณ์ของคุณ โปรดอ่านเอกสารผู้จำหน่ายของคุณสำหรับข้อมูลที่เชื่อถือได้

วิธีการตั้งค่า

IPv4 ที่ 128.199.254.96

IPv6 ที่ 2400:6180:0:d0::b44:7001

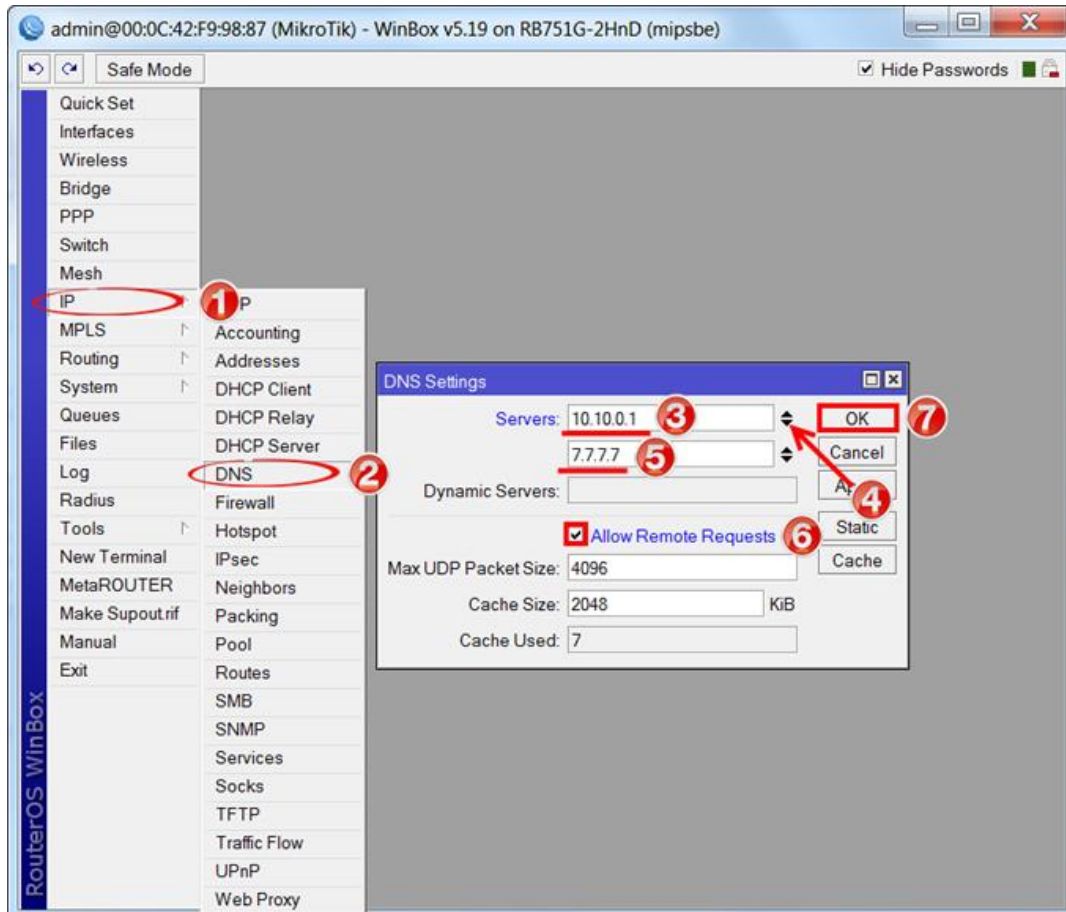
บ้านที่อยู่อาศัย โรงเรียน ให้รับค่าอุปกรณ์ Router โดยชี้ค่า DNS มาที่ค่าไอพี 128.199.254.96

มือถือ และ โน้ตแพต รวมถึงคอมพิวเตอร์ตั้งโต๊ะ และ โน้ตบุ๊ก ทุก OS ให้ตั้งค่าที่ Primary DNS ขึ้นมาที่ 128.199.254.96

สำหรับอุปกรณ์ Router

เพิ่มที่อยู่เซิร์ฟเวอร์ Compitak Public DNS เพื่อ MikroTik:

1. เปิดเมนู IP;
2. เลือกเมนูย่อย DNS;
3. ในหน้าต่างที่เปิดอยู่ การตั้งค่า DNS ในสนาม เซิร์ฟเวอร์: กำหนดที่อยู่ IP ของเซิร์ฟเวอร์ DNS ที่ต้องการ ตัวอย่างเช่น: 10.10.0.1;
4. กด "ลง" (ด้านล่างสี่ดำสามเหลี่ยม) เพื่อเพิ่มช่องป้อนข้อมูลเพิ่มเติม;
5. ในฟิลด์ใหม่เราจะกำหนดที่อยู่ IP ของเซิร์ฟเวอร์ DNS อื่นเช่น 7.7.7.7;
6. ใส่ติ๊ก อนุญาตคำขอระยะไกล;
7. คลิกที่นี้ ตกลง เพื่อบันทึกการตั้งค่า



การเพิ่มที่อยู่เซิร์ฟเวอร์ Compitak Public DNS บน Router TP-Link TD-8817:



Interface | Quick Start | **Interface Setup** | Advanced Setup | Access Management | Maintenance | Status | Help

Internet | **LAN** | Wireless

Router Local IP

IP Address : 192.168.1.1
 IP Subnet Mask : 255.255.255.0
 Dynamic Route : RP2-B Direction : Both
 Multicast : IGMP v2
 IGMP Snoop : Disabled Enabled

DHCP

DHCP : Disabled Enabled Relay

DHCP Server

Starting IP Address : 192.168.1.100
 IP Pool Count : 101
 Lease Time : 259200 seconds (0 sets to default value of 259200)
 Physical Ports : 1 2 3 4

DHCP Table

Hostname	IP Address	MAC Address	Status	Expire Time
	192.168.1.101	Manual Config	Static	
tplink25097	192.168.1.100	40:61:86:FC:74:29	Auto	2days, 23:59:39

DNS

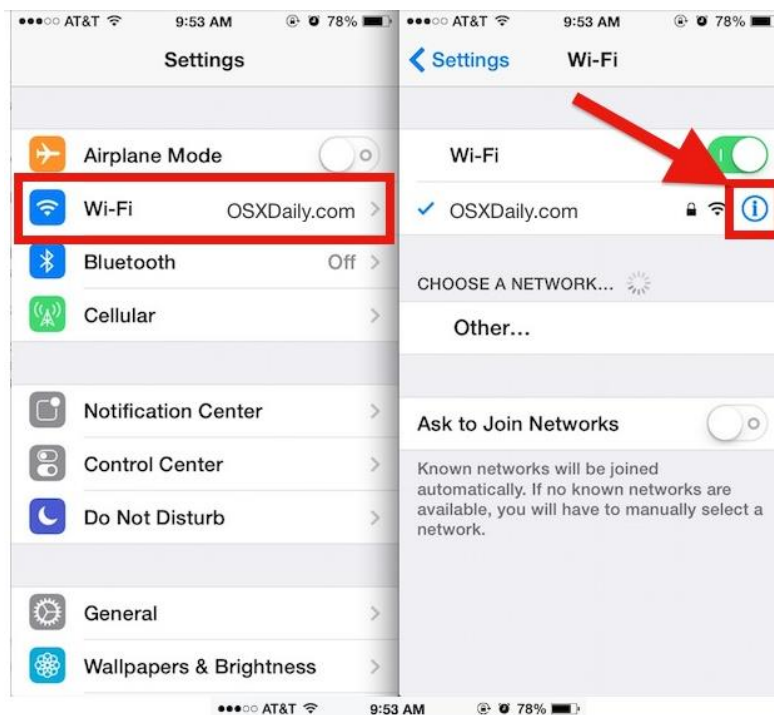
DNS Relay : **เปลี่ยน Disable** Use Auto Discovered DNS Server Only
 Primary DNS Server : 8.8.8.8 ใส่ dns ที่ต้องการลงไปเลย
 Secondary DNS Server : 8.8.4.4

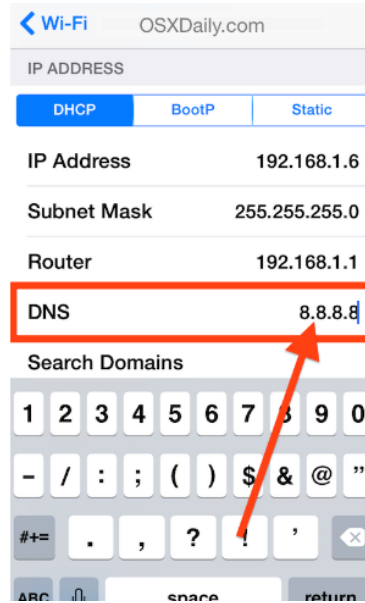
1. คลิกเลือกที่ LAN
2. เปลี่ยน DNS Relay เปลี่ยน Disable
3. ใส่ DNS ที่ต้องการในช่อง Primary DNS Server: 8.8.8.8 หรือ Secondary DNS Server: 8.8.4.4 เป็นต้น

การเพิ่มที่อยู่เซิร์ฟเวอร์ Compitak Public DNS บนมือถือ iPhone (IOS):



1. เข้าไปที่ การตั้งค่า
2. คลิก WiFi เลือก WiFi ที่เชื่อมต่ออยู่ กดที่เครื่องหมายตัว i จากนั้นทำการเปลี่ยน DNS ตามที่ต้องการ เช่น 8.8.8.8



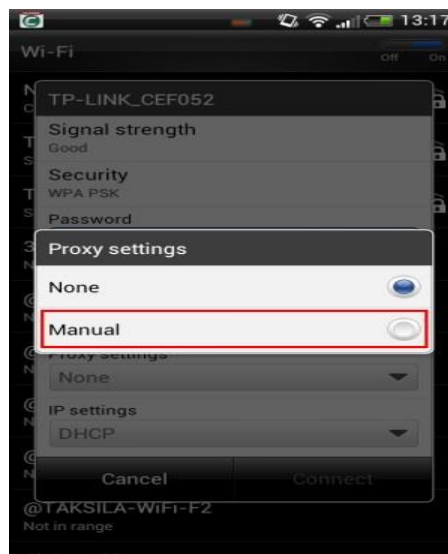


การเพิ่มที่อยู่เซิร์ฟเวอร์ Compitak Public DNS บนมือถือ Android:

1. ขั้นแรกให้เข้ามาที่การเลือกสัญญาณ Wireless ที่ต้องการจะเชื่อมต่อ โดยให้แตะเลือกตัวที่ต้องการเชื่อมต่อตามปกติ
2. จากนั้นเมื่อระบบแจ้งว่าให้ใส่รหัสผ่านสำหรับเชื่อมต่อ จะสังเกตว่ามีหัวข้อ Show advance option ขึ้นมา ให้แตะเพื่อเลือกการทำงานเอาไว้

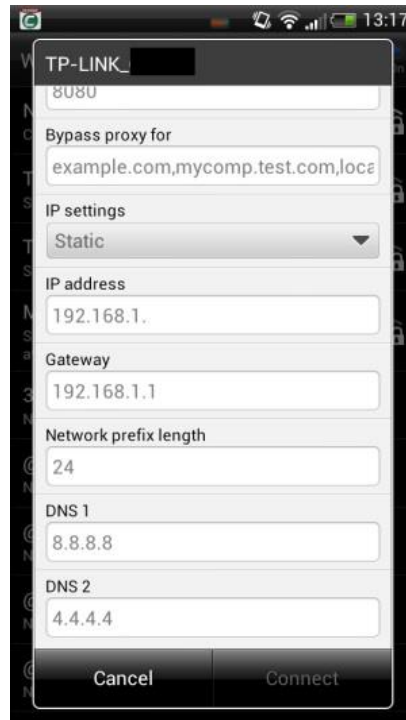


3.เลื่อนลงมาด้านล่างของหน้าต่าง จะมีหัวข้อ Proxy Setting จะมีให้เลือกเป็น None และ Manual ตรงนี้ให้
เลือกการตั้งค่าเป็น Manual



4.จากนั้นเมื่อเลือกไปที่หัวข้อ IP Setting จะมีให้เลือกตั้งค่าเป็น DHCP และ Static ส่วนนี้ให้

5.เมื่อเลือกเป็น Static แล้วระบบก็จะเปิดการตั้งค่า IP Address, Gateway, Network prefix length, DNS
หลังจากนั้นให้เราใส่ค่าต่าง ๆ ตามที่เราต้องการ



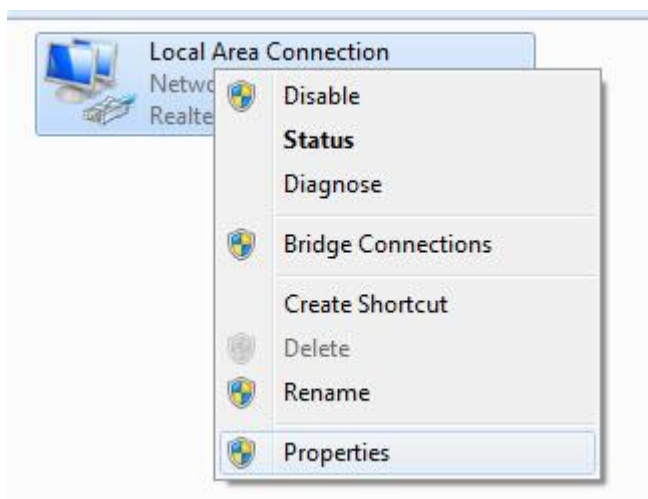
การเพิ่มที่อยู่เซิร์ฟเวอร์ Compitak Public DNS บน Windows:



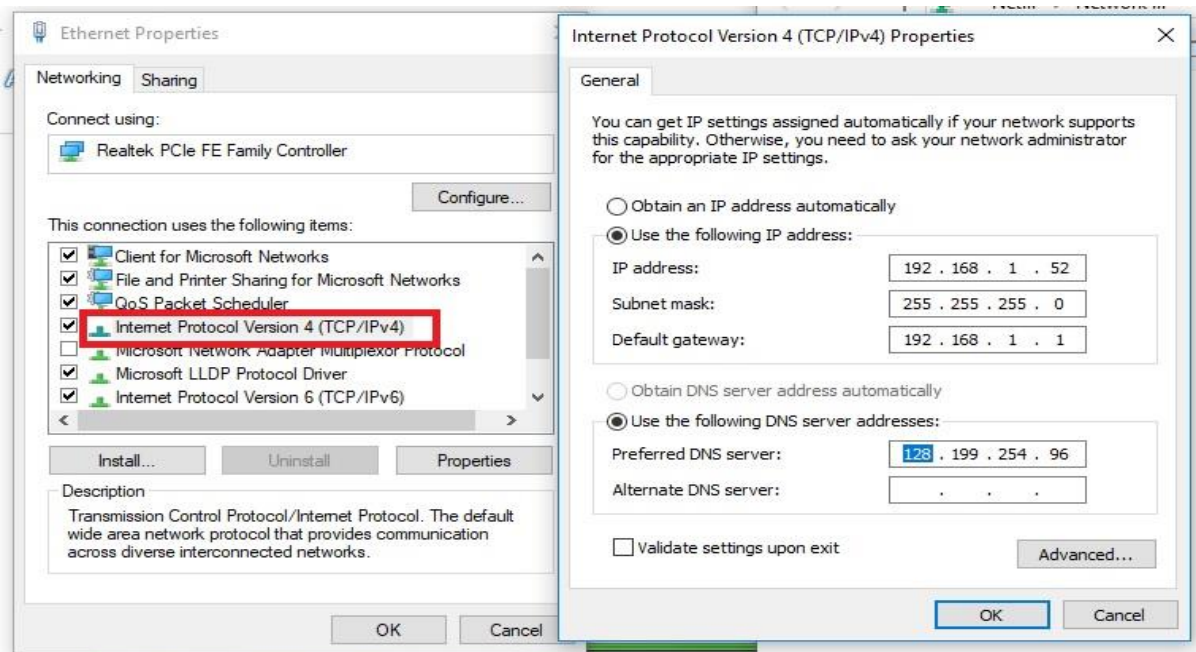
1.ไปที่ control panel เลือกที่ Network and sharing

[Change adapter settings](#)

2.คลิกที่คำสั่ง change adapter setting



3.คลิกขวาที่ ไอคอน Local Area connection



4. เลือกที่ TCP/IP v4 แล้วกำหนดค่าต่าง ๆ ดังนี้ครับ

- คลิก Use the following DNS server addresses: พิมพ์ DNS ที่ต้องการ เช่น 128.199.254.96